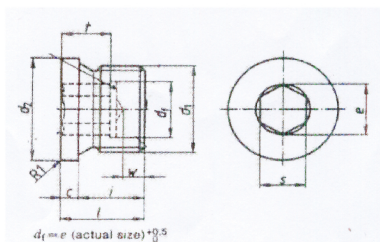


# Grupo 908 - Bujão de Pressão c/ Cabeça Sextavada Interna



Tipo de Rosca (d1)			c +0,5 0	d2 h14	e1 min.	i ±0,2	l ~	s D12	t min.	w min.	Peso Kg/1000
Fina	Grossa	Polegada									
M 10 x 1	-	G 1/8 A	3	14	5,7	8	11	5	5	3	6,34
M 12 x 1,5	-	-	3	17	6,9	12	15	6	7	3	11,3
		G 1/4 A	3	18	6,9	12	15	6	7	3	14,6
M 14 x 1,5	-	-	3	19	6,9	12	15	6	7	3	16,0
M 20 x 1,5	-	-	3	21	9,2	12	15	8	7,5	3	19,0
M 16 x 1,5	-	G 1/4 A	3	22	9,2	12	15	8	7,5	3	21,4
M 18 x 1,5	-	-	4	23	9,2	12	16	8	7,5	3	28,3
M 20 x 1,5	-	-	4	25	11,4	14	18	10	7,5	4	37,5
		G 1/2 A	4	26	11,4	14	18	10	7,5	4	40,8
M 22 x 1,5	-	-	4	27	11,4	14	18	10	7,5	4	47,5
M 24 x 1,5	-	-	4	29	13,7	14	18	12	7,5	4	53,5
M 26 x 1,5	-	-	4	31	13,7	16	20	12	9	4	68,7
-	M 27 x 2	G 3/4 A	4	32	13,7	16	20	12	9	4	73,5
M 30 x 1,5	M 30 x 2	-	4	36	19,4	16	20	17	9	4	84,0
-	M 33 x 2	G 1 A	5	39	19,4	16	21	17	9	4	111
M 36 x 1,5	M 36 x 2	-	5	42	21,7	16	21	19	10,5	4	134
M 38 x 1,5	-	G 1 1/8 A	5	44	21,7	16	21	19	10,5	4	149
-	M 39 x 2	-	5	46	21,7	16	21	19	10,5	4	163
M 42 x 1,5	M 42 x 2	G 1 1/4 A	5	49	25,2	16	21	22	10,5	4	187
M 45 x 1,5	M 45 x 2	-	5	52	25,2	16	21	22	10,5	4	215
M 48 x 1,5	M 48 x 2	G 1/2 A	5	55	27,4	16	21	24	10,5	4	246
M 52 x 1,5	M 52 x 2	-	5	60	27,4	16	21	24	10,5	4	302
-	-	G 1 3/4 A	5	62	36,6	20	25	32	14	4	320
-	M 55 x 2	-	5	64	36,6	20	25	32	14	4	386
-	M 36 x 2	G 2 A	5	68	36,6	20	25	32	14	4	445
-	M 38 x 2	-	5	72	36,6	20	25	32	14	4	530

**Material:** Aço baixo carbono (outros materiais sob consulta)

Ø Nominal	TOLERÂNCIAS	
	h 14	D 12
até 3	-0,25	+0,02/ +0,120
+de 3 á 6	-0,30	+0,03 / +0,150
+de 6 á 10	-0,36	+0,04 / +0,190
+de 10 á 18	-0,43	+0,05 / +0,230
+de 18 á 30	-0,52	+0,065 / +0,275
+de 30 á 50	-0,62	+0,08 / +0,330